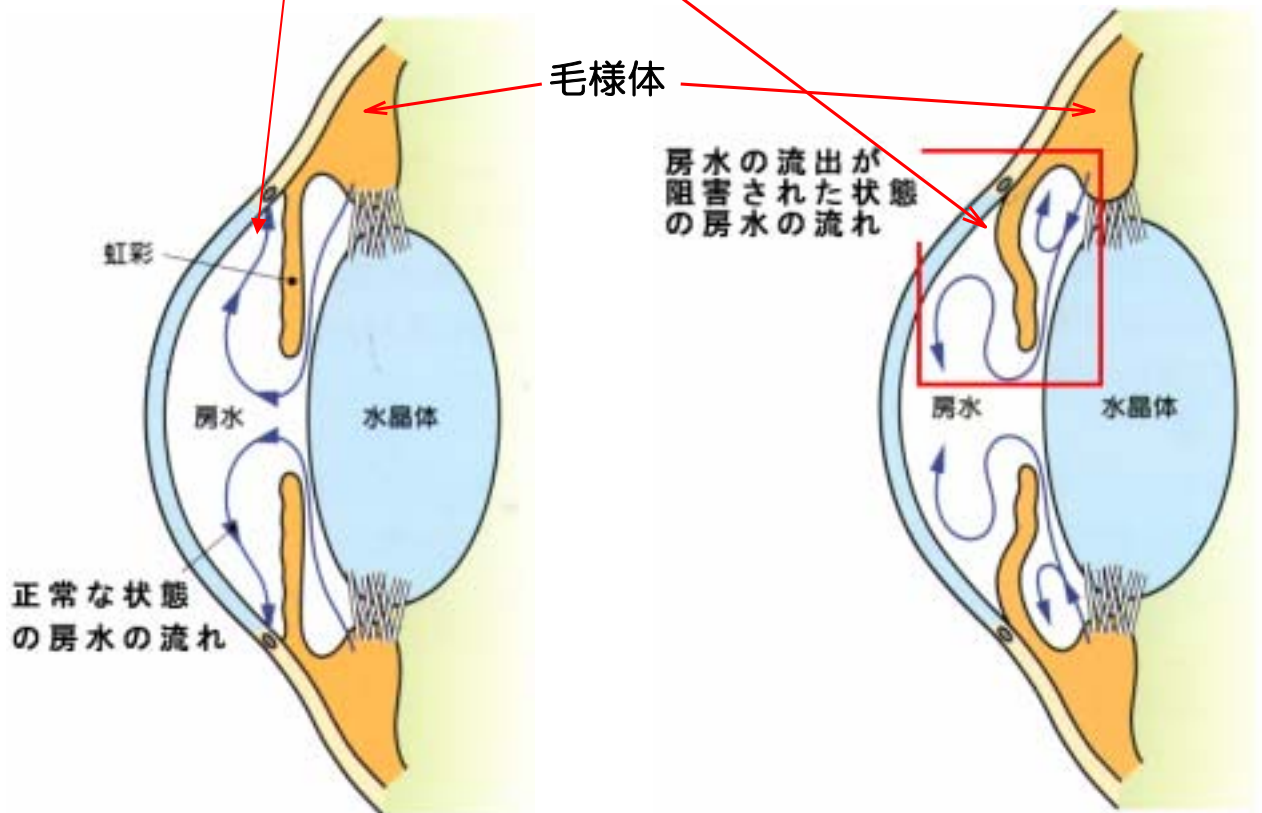


眼圧検査

(数秒)

眼圧とは、毛様体で生産される房水（血液のかわりとなって栄養等を運んでいる液体）の量と、シュレム管から排泄される房水のバランスによる圧力のことで、目はこの房水の圧力によって形状が保たれています。眼圧の正常値は、10～21mmHgが目安とされています。眼圧の上昇する主な疾患として緑内障が上げられます。ほとんどが房水の排泄障害によって起こります。



検査方法は、空気を噴射して目に当てます。一瞬ビックリされるかと思いますが、目には一切触れていません。検査時間は数秒です。

