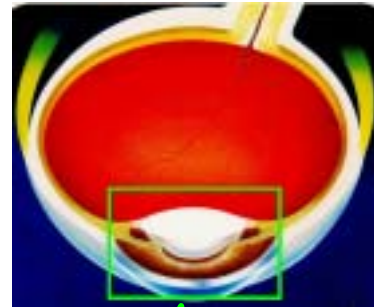


# ぜんがんぶかいせき 前眼部解析検査

(10分)

前眼部を断面図として撮影する検査です。

はくないしょうの進行経過（すいしょうたいの混濁の位置や程度）、また白内障術後の状態等を確認するためにも用いられます。



前眼部撮影・解析装置 EAS-1000



## 撮影方法

さんどう（点眼薬にて瞳を開く）して撮影します。暗室にて、カメラの中心にある赤い点滅ランプを目を大きく開けて見ていただきます。撮影方向を変えて何枚か撮りますが、一枚の撮影にかかる時間は数秒です。